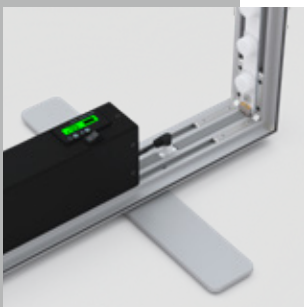
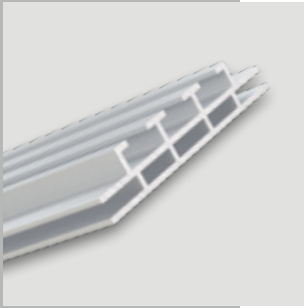


LEDUP BATTERY



LEDUP BATTERY

– leichtes, mobiles Leuchtrahmensystem mit Lithium – Ionen Akku (10 Stunden)

- Material - silber eloxierte Aluminiumprofile, 80 mm Bautiefe, mit Aluminiumgussverbindern
- Rahmenformat 100x200 cm inkl. ausklappbaren Füßen (Rahmenhöhe +2 cm) Pogo pin Lichttechnik mit hocheffizienten LED Modulen - 54 Watt, 12.600 lm, Farbtemperatur 6.500 Kelvin
- Verpackt im ABS Transportkoffer mit Handgriff und leichtgängigen Rollen
- endlose Verbindung mehrerer Rahmen möglich
- einfacher, werkzeugloser Aufbau dank innovativem Stecksystem
- inkl. Akku mit 22Ah für eine Leuchtdauer von über 10 Stunden

– light, mobile illuminated frame system with lithium-ion powerpack (10 hours)

- material - silver anodized aluminum profiles, depth only 80 mm, with aluminum die-cast connectors
- frame size 100x200 cm incl. fold-out bases (frame height +2 cm) pogo pin lighting technology with highly efficient LED modules - approx. 100 Watt, 12.600 lm, color temperature 6.500 kelvin
- packed in an ABS transport case with handle and smooth-running wheels
- endless connection of several frames possible
- easy, tool-less assembly thanks to innovative plug-in system
- incl. powerpack with 22Ah for a lighting time of over 10 hours

OSRAM
LED Technology included



Wiederaufladbarer 24 Volt Lithium – Ionen Akku
rechargeable 24 volt lithium-ion powerpack

